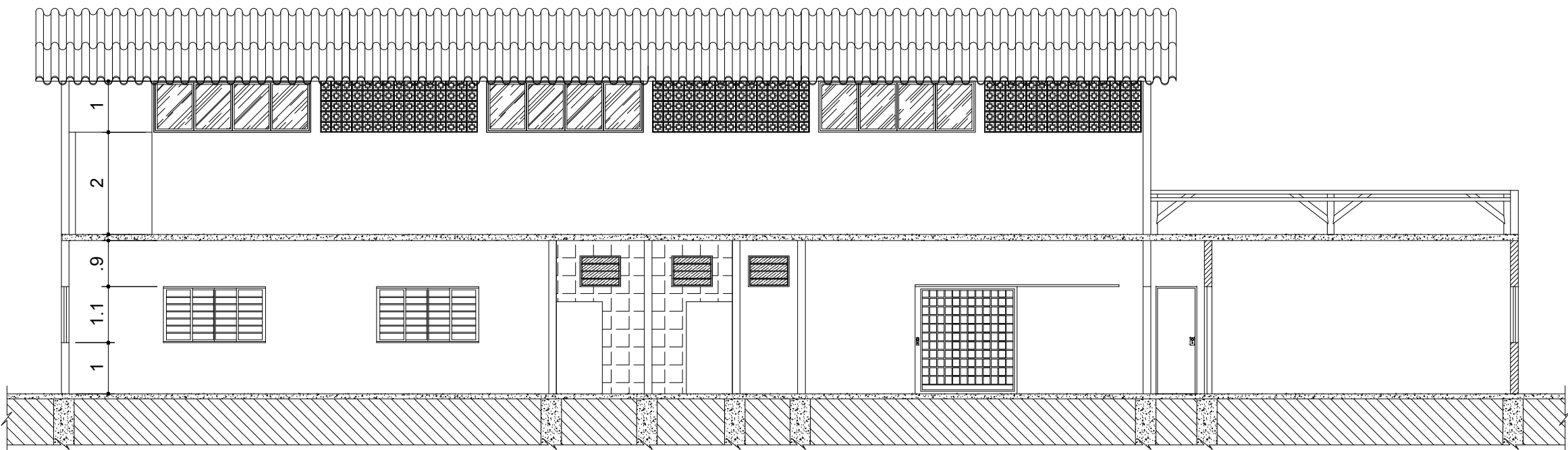
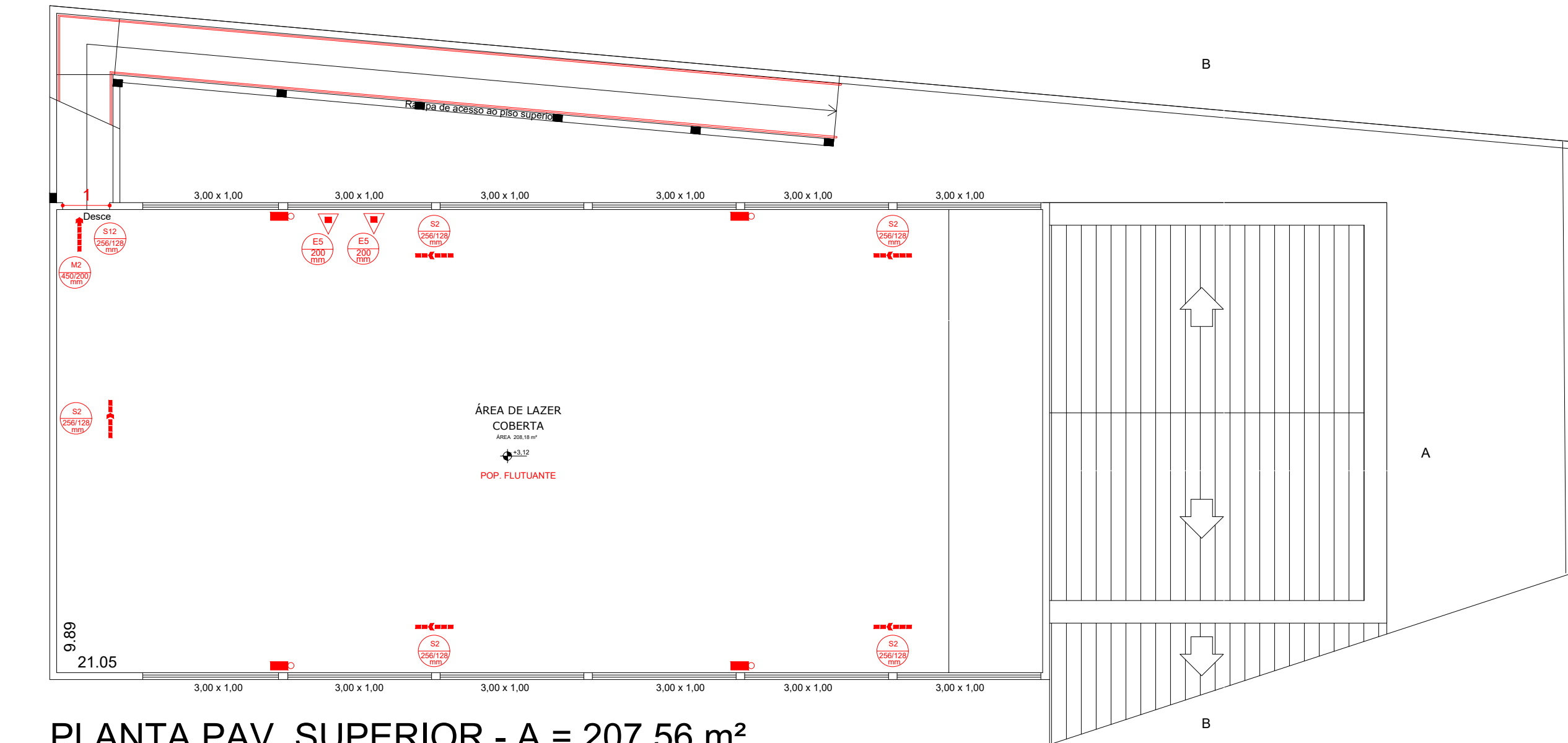


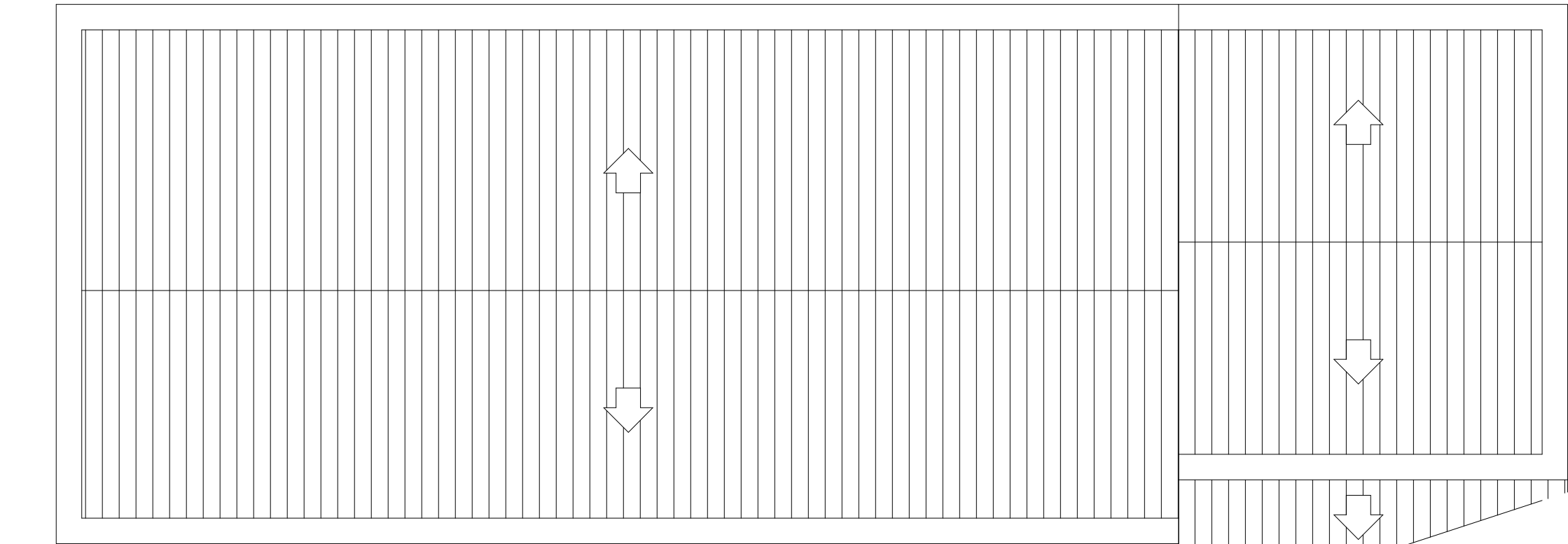
PLANTA PAV. TÉRREO - A = 300,07 m²  
ESC 1/100



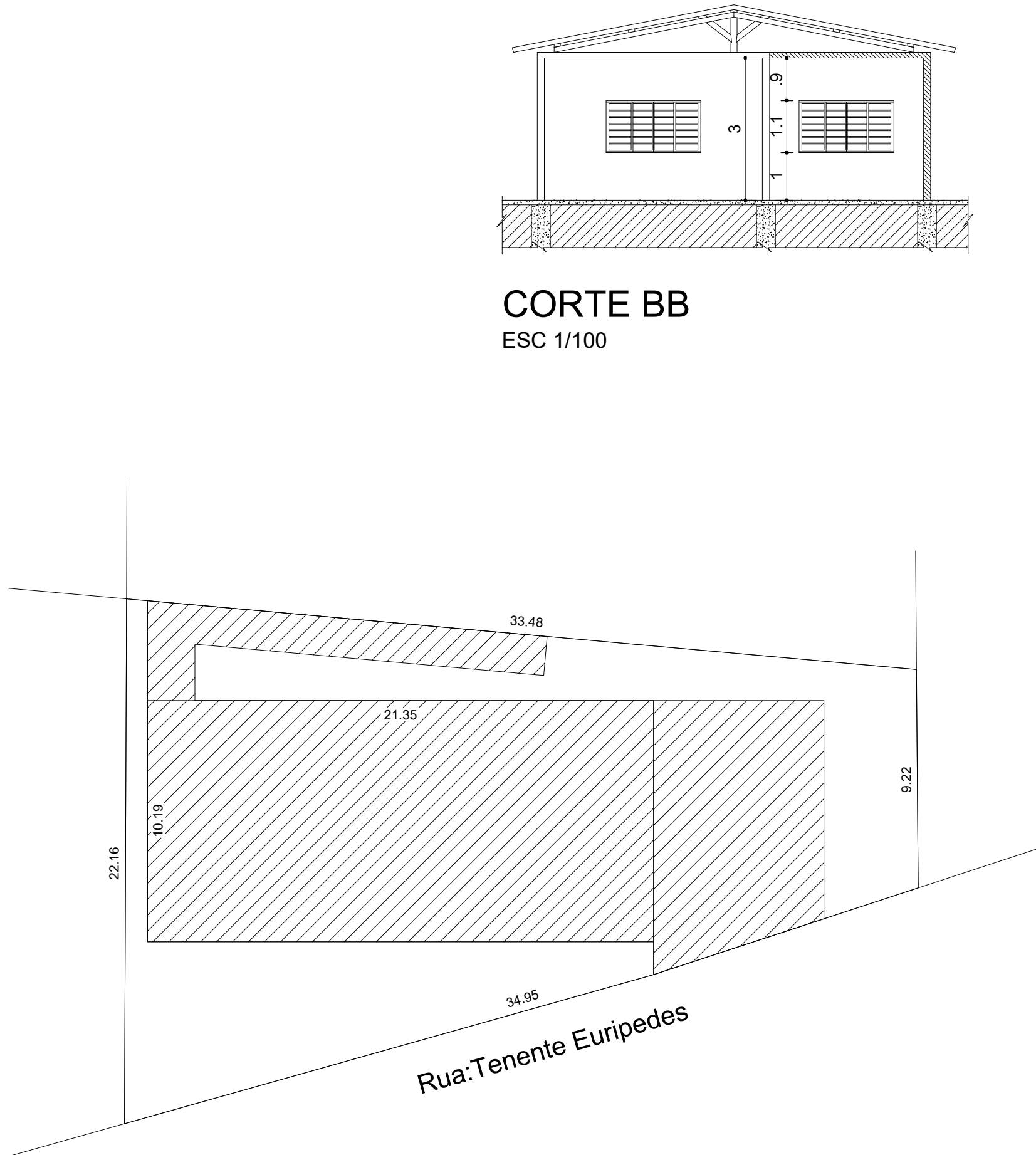
CORTE AA  
ESC 1/100



PLANTA PAV. SUPERIOR - A = 207,56 m²  
ESC 1/100



PLANTA DECOBERTURA  
ESC 1/100



CORTE BB  
ESC 1/100

SITUAÇÃO  
ESC 1/200

LEGENDA	
	EQUIPAMENTO EXISTENTE
	EQUIPAMENTO A INSTALAR
	EQUIPAMENTO A FORNECER/ENTREGAR

QUADRO DE ÁREAS	
PAV. TÉRREO	300,07 m²
PAV. SUPERIOR	207,56 m²
Área construída TOTAL	507,63 m²


LEGENDA GERAL	
	TUBULAÇÃO DE AÇO GALVANIZADO DA SISTEMA DE HIDRANTES
	ACIONADOR DE BOMBA DE INCÊNDIO (BOTOEIRA TIPO LIGADESLIGA)
	BOMBA DE INCÊNDIO AUTOMATIZADA ACIONADA CHAVE DE FLUXO
	HIDRANTE DE RECALQUE ( H R )
	HIDRANTE SIMPLES
	EXTINTOR DE CARGA DE ÁGUA PRESSURIZADA 2A - 10L
	EXTINTOR DE CARGA DE PÓ QUÍMICO 20-B-C
	EXTINTOR DE CARGA CO2 S-B-C
	EXTINTOR DE CARGA DE PÓ ABC 2A-20-B-C
	PAREDE CORTA FOGO
	PAREDE ECU LAJE DE COMPARTIMENTAÇÃO
	DIREÇÃO DE FLUXO DA ROTA DE FUGA
	SAÍDA FINAL DA ROTA DE FUGA
	TUBULAÇÃO DESCENDO
	TUBULAÇÃO SUBINDO
	PONTO DE ILUMINAÇÃO DE EMERGÊNCIA
	RESERVA DE INCÊNDIO
	CENTRAL DE GÁS GLP
	PAREDE CORTA-FOGO COM RESISTÊNCIA AO FOGO DE 120 MINUTOS
	AVISADOR SONORO TIPO SIRENE
	ACIONADOR MANUAL INSTALAÇÃO APARENTE ALTURA DE MONTAGEM DE 140 CM
	ACORDÃO PISO ACORDÃO AO CENTRO DO ACIONADOR
	ACESSO DE VENTURA NA EDIFICAÇÃO E ÁREA DE RISCO
	CHAVE ELÉTRICA PRINCIPAL DA EDIFICAÇÃO

SINALIZAÇÃO DE EQUIP. DE COMBATE A INCÊNDIO E ALARMES		
CÓDIGO	SÍMBOLO	SIGNIFICADO
E1		ALARME SONORO
E2		COMANDO MANUAL DE ALARME DE INCÊNDIO
E3		COMANDO MANUAL DE BOMBA DE INCÊNDIO
E5		EXTINTOR DE INCÊNDIO
E8		ABRIGO DE MANGUEIRA E HIDRANTE
E12		SINALIZAÇÃO DE ISOLAMENTO DE EQUIPAMENTOS DE COMBATE A INCÊNDIO (HIDRANTES E EXTINTORES)
A-1		ALERTA GERAL
P-1		PROIBIDO FUMAR
P-2		PROIBIDO PRODUIR CHAMAS
P-4		PROIBIDO UTILIZAR ELEVADOR EM CASO DE INCÊNDIO

SINALIZAÇÃO DE ORIENTAÇÃO E SALVAMENTO		
CÓDIGO	SÍMBOLO	SIGNIFICADO
S1		SAÍDA DE EMERGÊNCIA
S2		
S3		
S4		
S6		ESCALADA DE EMERGÊNCIA
S9		
S8		
S10		
S11		SAÍDA DE EMERGÊNCIA
S12		
S13		
S17		Número do pavimento.

SINALIZAÇÃO DE OBSTÁCULOS		
CÓDIGO	SÍMBOLO	SIGNIFICADO
O1		OBSTACULO

SINALIZAÇÃO COMPLEMENTAR	
M1	INDICAÇÃO DOS SISTEMAS DE PROTEÇÃO CONTRA INCÊNDIO EXISTENTES NA EDIFICAÇÃO.
M2	Indicação da tráfego máximo admissível no número de pessoas de público.
M4	APERTAR O INTERRUPTOR OU PUXAR A ALAVANCA PARA ABIR A PORTA.
M7	ESTA PORTA DEVERÁ PERMANECER ABERTA DURANTE TODO O SUPLENTE.



EXTINFLAM

EXTINFLAM SERVIÇOS CONTRA INCÊNDIO  
CONTATO@EXTINFLAM.COM.BR  
WWW.EXTINFLAM.COM.BR

CONTRATANTE

MUNICÍPIO DE SANTO ANTÔNIO DO MONTE

UNIDADE

CEMEI MENINO JESUS

ENDEREÇO

R. TEN. EURIPEDES LEITE DE OLIVEIRA, 77 – M. OTAVIANO, SANTO ANTÔNIO DO MONTE/MG

ÁREA CONSTRUIDA

507,63 m²

CONTEÚDO

PLANTA BAIXA E CORTE

ESCALA

INDICADA

DISCIPLINA

PREVENÇÃO E COMBATE A INCÊNDIO

ETAPA DE PROJETO

PROJETO LEGAL

REVISO

R00

RESP. TÉCNICO(A)

ENGº THYAGO RODRIGUES DIAS DE MOURA

FOLHA

02/02

CREA

378437MG

ART

MG20242728569